



Informativni dan ob 1. razpisu programov Srednja Evropa in Območje Alp

# Program Interreg CENTRAL EUROPE

Janez Berdavs, Služba Vlade RS za razvoj in evropsko kohezijsko politiko

# Pregled programa



€ 246 mio ESRR (Evropski sklad za regionalni razvoj)

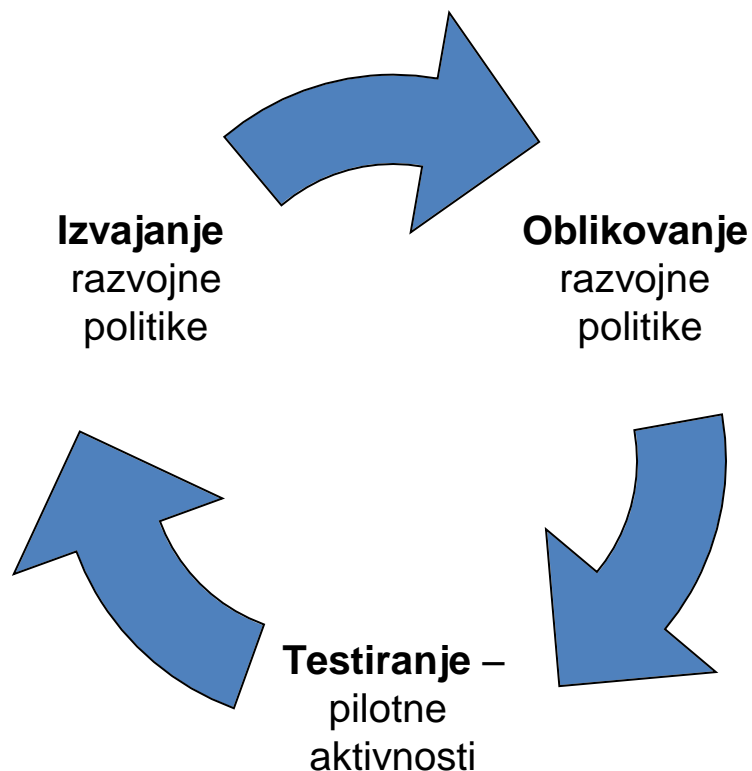


2014-2020

**Transnacionalni program v okviru evropskega teritorialnega sodelovanja**

**Organ upravljanja: Mesto Dunaj**

**Programsko območje:** Avstrija, Češka, Hrvaška, Italija (delno), Madžarska, Nemčija (delno), Poljska, Slovaška in Slovenija (9 držav članic EU)



## Razvijanje, testiranje in izvajanje

evropskih, makro-regionalnih, nacionalnih in regionalnih **razvojnih politik in strategij** v transnacionalnem kontekstu:

- kjer so izrazite skupne nevarnosti, potrebe, priložnosti;
- kjer je transnacionalno sodelovanje uspešnejše od nacionalnih aktivnosti.

Glej analize območij!



**Projekti so konceptualne narave. Merimo vpliv na regionalni razvoj.**

Ne gre za znanost.

Ne gre za investicije.

Ne gre za tehnologijo.

Vedno pa gre za krepitev institucionalnih zmogljivosti javnega sektorja, medsektorske in večnivojske skupne rešitve na širšem območju.

Skupne **strategije** in akcijski načrti območja

Usklajene **metodologije** in upravljalna orodja

Skupne strukture in sistemi **upravljanja**

**Priprava** transnacionalnih **investicij** (a ne izvedba!)

**Pilotne** - testne ali demo **aktivnosti** s transnacionalnim ciljem



Transnacionalni programi oz. projekti so idealni za **usklajevanje interesov, pristopov, rešitev, izvajanja**:

- med sektorji
- med akterji
- med ravnmi upravljanja
- med območji in tipi območij



# Prizmo znanja gradimo na vseh tematskih področjih



- V projektu sodelujejo relevantni akterji, ki imajo **pristojnost** za razvojne politike na:
- vsebinskem področju.
  - teritorialnem oz. upravnem območju.

Obsegajo **štiri vrste akterjev**: uprava, znanje, izvajanje, raba

V projektu morajo sodelovati **raznorodni**, ne istovrstni partnerji (omrežja istovrstnih institucij niso sprejemljiva).



**Izboljšanje trajnih povezav med akterji  
inovacijskih sistemov za krepitev  
regionalnih inovacijskih zmogljivosti**

- Inovacijska omrežja in grozdi
- Prenos rezultatov RR v gospodarstvo
- Podporne storitve za inovacije
- Lažji dostop do financiranja inovacij
- Več sodelovanja med raziskovalnim, javnim in zasebnim sektorjem

**Izboljšanje znanja in spretnosti za  
napredovanje v gospodarski in družbeni  
inovativnosti regij**

- Razvoj veščin zaposlenih na področju novih tehnologij / proizvodov / storitev / procesov (regionalne pametne specializacije)
- Razvoj podjetniškega mišljenja in odnosa do podjetništva
- Krepitev tehnoloških in upravljalških kompetenc za podjetništvo in socialne inovacije
- Uvajanje inovativnih učnih sistemov upoštevajoč demografske spremembe



Razvijanje in izvajanje rešitev za povečanje energetske učinkovitosti in rabe obnovljivih virov energije v javni infrastrukturi

Izboljšanje teritorialno usmerjenega planiranja energetske politik in strategij za preprečevanje podnebnih sprememb

Krepitev zmogljivosti za planiranje mobilnosti na funkcionalnih urbanih območjih za zmanjšanje izpustov ogljikovega dioksida

- Višanje energijske učinkovitosti in rabe obnovljive energije v javni infrastrukturi
- Nove energijsko učinkovite tehnologije
- Harmonizacija standardov in certifikatov
- Inovativne energetske storitve, spodbude in sheme financiranja

- Izboljšava regionalne energetske učinkovitosti
- Uporaba regionalnih virov obnovljive energije
- Izboljšava energetskega managementa v zasebnem sektorju
- Zmanjševanje povpraševanja po energiji
- Izboljšava koordinacije med energetskimi omrežji

- Integrirani mobilnostni koncepti in storitve
- Upravljalni sistemi za nizko-ogljično mobilnost
- Uvajanje novih nizko-ogljičnih tehnologij za mestni javni prevoz, vključno z inovativnimi modeli financiranja
- Podpora nizko-ogljični mestni mobilnosti





Izboljšanje sposobnosti za integralno okoljsko upravljanje za varovanje in trajnostno rabo naravnih virov in dediščine

Izboljšanje zmogljivosti za trajnostno rabo kulturne dediščine in virov

Izboljšanje okoljskega upravljanja funkcionalnih urbanih območij za prijetno bivanje

- Trajnostno upravljanje zavarovanih ali visokovrednih območij
- Trajnostna raba naravnih virov za regionalni razvoj
- Inovativne okoljske tehnologije in orodja
- Olajšati integrirano okoljsko upravljanje
- Harmonizacija okoljskega upravljanja

- Valorizacija kulturne dediščine in potencialne kreativnih industrij
- Integrirane teritorialne strategije, izhajajoče iz kulturne dediščine
- Upravljalna orodja za ohranjanje in trajnostno rabo kulturne dediščine
- Promocija rabe kulturne dediščine za regionalno gospodarsko rast

- Upravljanje in izboljševanje kakovosti urbanega okolja
- Krepitev kapacitet za urbano okoljsko načrtovanje
- Blaženje konfliktov med različnimi rabami površin
- Rehabilitacija in reaktivacija opuščenih industrijskih območij
- Podpora pametnim mestnim strategijam (okoljski pilotni ukrepi)



**Izboljšanje planiranja in koordiniranja regionalnih potniških prometnih sistemov za boljše povezovanje z nacionalnimi in evropskimi omrežji**

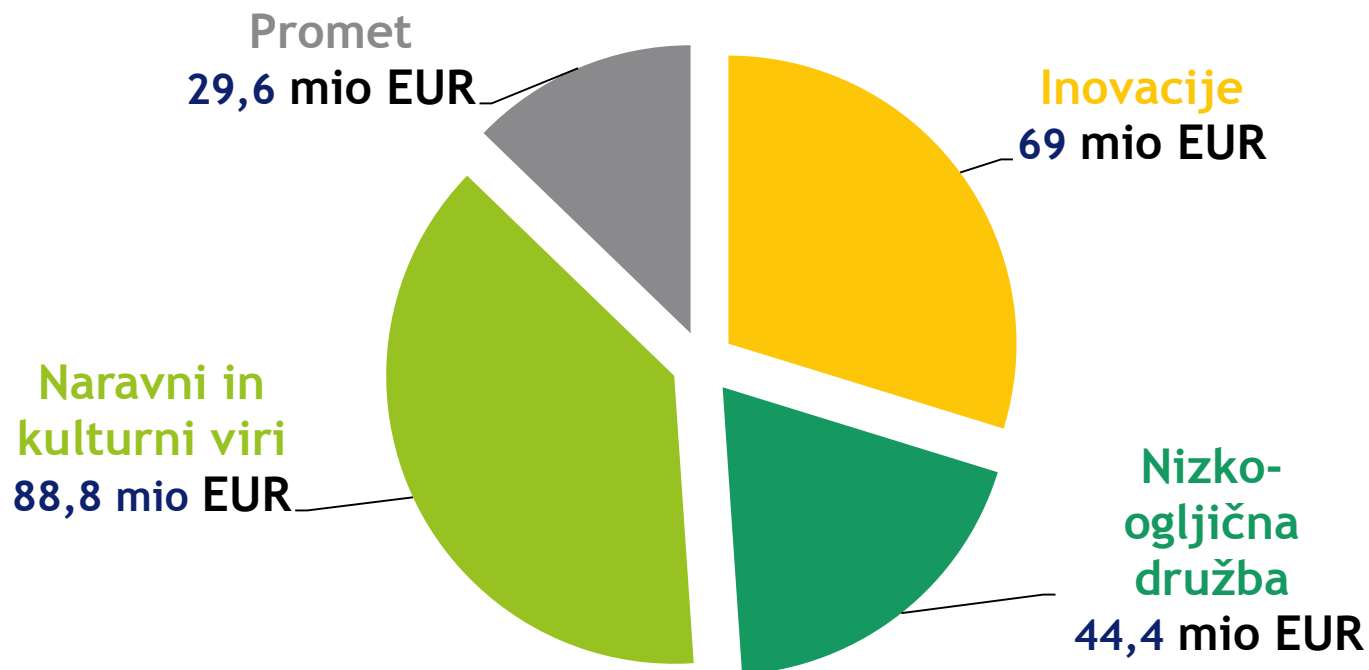
**Izboljšanje koordinacije deležnikov tovarnega prometa za več multimodalnih, okolju prijaznih rešitev**

- Boljše povezave robnih regij na obstoječa prometna omrežja
- Izboljšati regionalne javne potniške sisteme, še posebej preko meja
- Testiranja pilotnih sistemov in storitev za pametno regionalno mobilnost
- Razvoj izboljšanih mobilnostnih storitev v javnem interesu

- Krepitev multimodalnih in okolju prijaznih tovarnih prometnih sistemov
- Izboljšava koordinacije med akterji v multimodalnemu sistemu tovarnega prometa
- Višanje deleža okolju prijazne logistike
- Optimizirati tovarne transportne verige
- Okoljska optimizacija ,zadnjega kilometra‘ tovarnega prometa



## Proračun na prioriteto (ESRR)



## stopnje sofinanciranja ESRR:

- 85 % (CZ, HR, HU, PL, SK, SI)
- 80 % (AT, DE, IT)

# Prvi razpis



**Proračun:** do 80 mio EUR ESRR



**Teme:** vse prioritete  
vsi programski specifični cilji

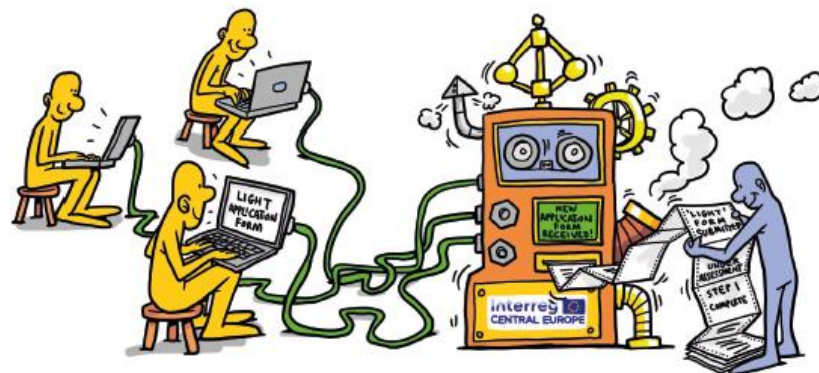


**Postopek:** dvostopenjski



**Oddaja:** spletni prijavitni obrazec

**Rok (1. korak):** 13. april 2015



# Časovni pregled razpisa



Mejnik	Okvirni datum
Progam sodelovanja potrjen s strani Evropske komisije	december 2014
Objava prvega razpisa (prva stopnja)	12. februar 2015
Zaprtje prve stopnje	13. april 2015
Objava rezultatov prve stopnje in odprtje druge stopnje	julij 2015 (odvisno od števila prijav)
Zaprtje druge stopnje	Po 60 koledarskih dneh (jesen 2015)
Rezultati razpisa in podpisovanje pogodb	januar/februar 2016 (odvisno od števila prijav na 1. stopnji)

# Kdo lahko sodeluje?



- ✓ **Javne ustanove** (državne, regionalne, lokalne, EZTS)
- ✓ **Zasebne ustanove** (vključno s podjetji s statusom pravne osebe)
- ✓ **Mednarodne organizacije**, ki delujejo pod nacionalnim pravom katerekoli CENTRAL EUROPE države ali (z omejitvami) pod mednarodnim pravom

- Zasebne ustanove so lahko vodilni partnerji v vseh prioritetah
- Zasebni vodilni partnerji morajo izpolnjevati minimalne pogoje glede finančne sposobnosti
- Svetovalna podjetja...omejitve

# Projektno partnerstvo in osnovni pogoji za projekte



Vsaj **trije financirani partnerji iz treh različnih držav**, od tega vsaj dva iz programskega območja

Možni pridruženi partnerji

Število projektov na partnerja?



Priporočen **finančni obseg**:

1 do 5 mio EUR skupnega proračuna

Priporočena **največja velikost partnerstva**: 12 partnerjev; odsevati mora obseg projekta in biti obvladljiv



Priporočena **dolžina projektov**:

30 do 36 mesecev (največ 48 mesecev)

# Značilnosti uspešnih projektov

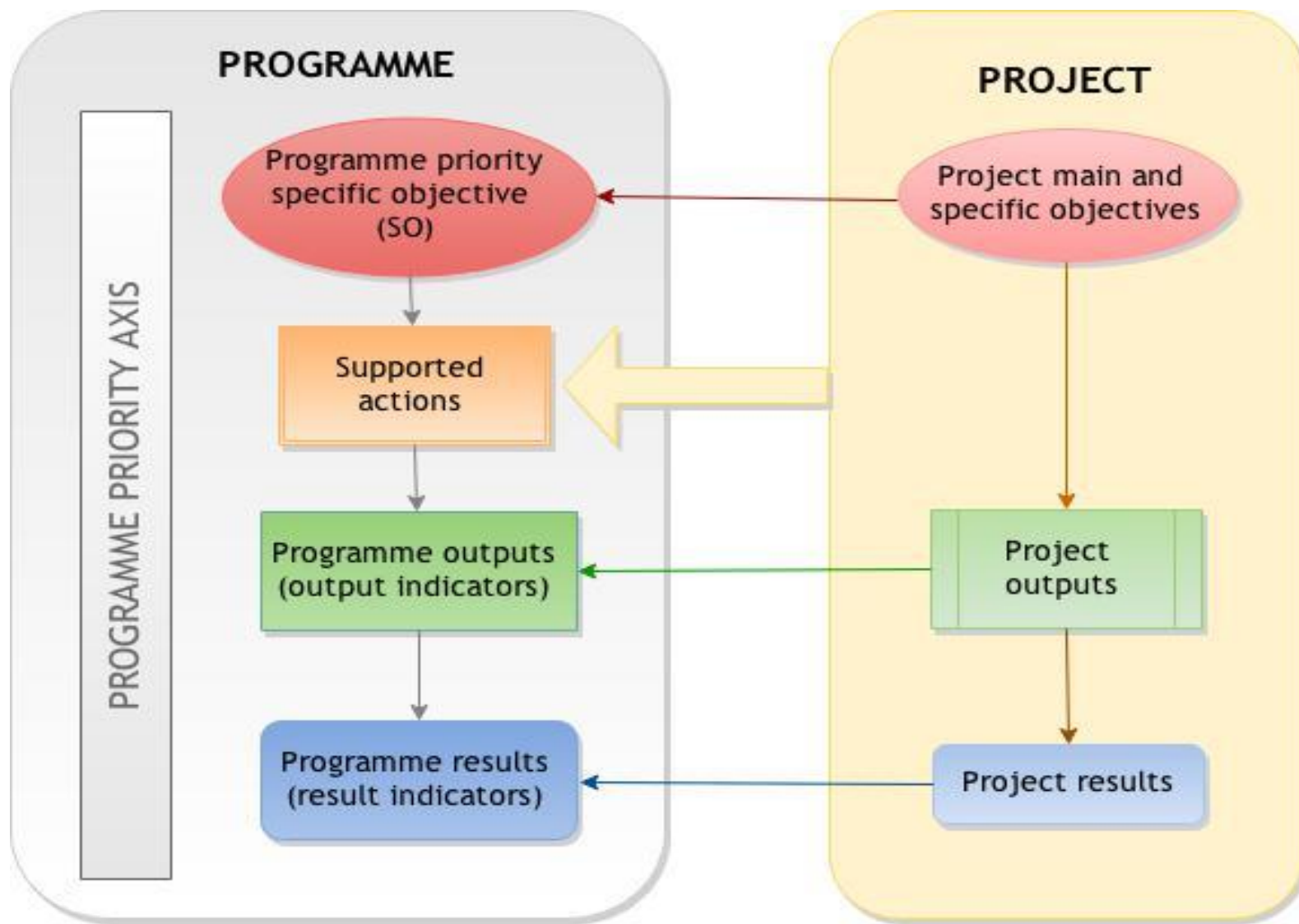


- Relevantnost za območje in program
- Transnacionalni in teritorialni pomen
- Relevantnost in kapacitete partnerstva
- Konkretni in merljivi rezultati, ki odsevajo spremembe
- Trajnost produktov in rezultatov
- Skladnost delovnega načrta
- Strateški pomen
- Komunikacija
- Učinkovito vodenje projekta
- Uravnotežen proračun






# Programska/projektna intervencijska logika



# Prijavni obrazec 1. in 2. stopnja)



Section	Light AF (step 1)		Full AF (step 2)
	Headers (sub-sections)		Headers (sub-sections)
A	Project overview		Project overview
	A.1 Project identification		A.1 Project identification
	A.2 Project summary		A.2 Project summary
	Indicative project budget (total per partner - table only in step 1)		A.3 Project budget summary - breakdown per partner
B	Project partners		A.4 List of project outputs
	B.1 Lead partner/project partners		Project partners
C	Project description		B.1 Lead partner/project partners
	C.1 Project relevance		B.2 Associated partners (if applicable)
	C.2 Project focus		Project description
	C.3 Project context		C.1 Project relevance
D	Work plan		C.2 Project focus
	D.1 Summary description of thematic work packages		C.3 Project context
	D.3 Periods		C.4 Horizontal principles and additional indicators
			Work plan (including time line)
E/F	Partner budget		D.1 Work package description
	Indicative project budget per partner (table only in step 1)		D.2 Target groups
G	Annexes		D.3 Periods
	• Lead applicant declaration		D.4 Activities outside the programme area
			Project budget
			E Partner budget
			F Project budget overview
			Annexes
			• Lead applicant declaration
			• Partner declarations
			• Supporting documents for private lead applicants (if applicable)

Prijavnica na prvi stopnji ni le koncept projekta.

Česa v drugi stopnji ne smemo spremeniti:

- Cilji projekta
- Partnerstvo
  - Vodilni partner
  - Omejene menjave projektnih partnerjev
- Proračun
  - Omejene spremembe



- Dobra prijava je rezultat sodelovanja vseh projektnih partnerjev - ni dana s strani vodilnega partnerja.
- Je specifična, ne splošna (ne rešuje sveta).
- Zasledujte verigo:
  - problem / priložnost - cilji / rezultati
  - ciljna skupina - koristi
  - relevantni partnerji - aktivnosti
  - uporabniki rezultatov - uporaba rezultatov

# Realnost in uravnoteženost proračuna



- Uravnoteženost proračuna je posledica uravnotežene razdelitve aktivnosti med partnerje. Vsak partner mora izvajati vsebinske aktivnosti!
- Enaki proračuni med projektnimi partnerji govorijo o odsotnosti planiranja in prispevajo k morebitni zavrnitvi prijave.
- Linearno planiranje stroškov v času je neustrezno. Običajno nastajajo stroški v obliki krivulje.
- Dobra prijava je osnova za dobro izvajanje in poročanje ter hitrejšo kontrolo upravičenih izdatkov.
- Slabo črpanje lahko pomeni izgubo sredstev po pravilu  $n+3$ .

# Ocenjevanje: 1. stopnja razpisa



**Strateški kriteriji:** pomen in transnacionalna razsežnost prijav; prispevek prijav k udejanjanju programskih specifičnih ciljev

## POMEMBNOST

- Za programsko intervencijsko logiko
- Za izzive in potrebe programskega območja
- Transnacionalna dodana vrednost

## PARTNERSTVO

- Relevantnost in primernost partnerstva
- Transnacionalno sodelovanje



## Strateški kriteriji

### POMEMBNOST

- Za programsko intervencijsko logiko
- Za izzive in potrebe programskega območja
- Transnacionalna dodana vrednost
- Inovativnost, sinergije
- Usklajenost s politikami in horizontalnimi načeli

### PARTNERSTVO

- Relevantnost in primernost partnerstva
- Transnacionalno sodelovanje



## Operativni kriteriji

### IZVEDBA

- Metodologija
- Delovni načrt: struktura, konsistentnost, preglednost
- Trajnost in prenosljivost
- Upravljanje
- Komunikacija

### PRORAČUN

- Učinkovitost
- Koherenca z načrtom dela in nalogami partnerja



## ✓ **Spletna stran programa:**

Program sodelovanja Srednja Evropa

Prijavni paket za prvi razpis (napoved razpisa, prijavni priročnik, vzorci prijavnice, podporna orodja)

Tematske analize projektov obdobja 2007-2013

Regionalna analiza

## ✓ **Nacionalni info-dnevi**

## ✓ **Usposabljanje za vodilne partnerje (Lead applicant training, Dunaj, 10. marec 2015 za prvo stopnjo)**

✓ [bit.ly/LATstream](http://bit.ly/LATstream)

## ✓ **Nacionalne kontaktne točke**

## ✓ **Individualni posveti s Skupnim sekretariatom**



# Prijavni priročnik - Application manual



→ Modularna struktura iz 5 delov

- A. Kaj je Interreg CENTRAL EUROPE
- B. Kakšne projekte iščemo
- C. Kako razviti dober projekt
- D. Kako prijaviti projektni predlog (informacije o online submission system)**
- E. Kakšna podpora je na voljo

DODATKI

# Elektronski sistem za spremljanje (eMS)



Login  
Registration

EN

**eMS**  
electronic  
monitoring  
system

2\_0.8b

<https://ems.interreg-central.eu>

[helpdesk@interreg-central.eu](mailto:helpdesk@interreg-central.eu)

Username\*

Password\*  Username required

☒ Login

## POMEMBNO:

- Oseba, ki pripravlja prijavnico, mora biti predstavnik ali pooblaščenec vodilnega partnerja, po možnosti kontaktna oseba vodilnega partnerja. Ta oseba daje uporabniške pravice ostalim registriranim uporabnikom.
- Vedno **shranite podatke** predno zapustite prijavnico.
- Prijavnico lahko odda le oseba, ki jo je ustvarila.
- V prvi stopnji mora biti kot priponka naložen le en dokument - Lead applicant declaration
- Ko pritisnete gumb **submit**, je prijava dokončna in je ni več možno spremenjati!



# Podpora prijaviteljem na programski ravni



[www.interreg-central.eu](http://www.interreg-central.eu)

USER LOGIN

REGISTER

USERNAME:

PASSWORD:

[FORGOT YOUR PASSWORD?](#)

LOGIN

**FIRST CALL**

download application package



**PROJECT  
IDEAS**



**EVENTS**



Frequently asked  
**QUESTIONS**



**CONTACTS**



ABOUT CENTRAL

PROJECTS 2007-2013

DOCUMENTS 2007-2013

NEWS & EVENTS



SEARCH FOR PEOPLE and PROJECTS from your region by clicking on the map

2015 CALENDAR

12 steps to cooperation in  
Interreg CENTRAL EUROPE



**CENTRAL COMMUNITY**

If you would like to post your project idea or find partners for it you can join the CENTRAL Community.

**REGISTER NOW**



## Interreg CENTRAL EUROPE Programme

Skupni sekretariat  
Kirchberggasse 33-35/11  
1070 Dunaj  
Avstrija

Phone	+43 (0) 1 8908 088 - 2403
Mail	<a href="mailto:info@interreg-central.eu">info@interreg-central.eu</a>
Web	<a href="http://www.interreg-central.eu">www.interreg-central.eu</a>
FB	<a href="https://www.facebook.com/CentralEuropeProgramme">www.facebook.com/CentralEuropeProgramme</a>
LinkedIn	<a href="https://www.linkedin.com/in/CentralEuropeProgramme">www.linkedin.com/in/CentralEuropeProgramme</a>
Twitter	@CEProgramme